

DROS'OMÈTRE n°56

3^e trimestre 2024

Le flash trimestriel des données RSA et prime d'activité de la région Provence - Alpes - Côte d'Azur

Foyers allocataires du RSA et de la prime d'activité

	T3 2023	T2 2024	T3 2024	Évolution annuelle (T3 2023-T3 2024)	Évolution trimestrielle (T2 2024-T3 2024)
Revenu de solidarité active (RSA)	138 173	136 998	135 196	- 2,2 %	- 1,3 %
<i>Dont RSA majoré*</i>	16 451	15 881	15 830	- 3,8 %	- 0,3 %
<i>Dont RSA jeune</i>	30	42	36	+ 20,0 %	- 14,3 %
<i>Dont cumul RSA + PA</i>	32 564	31 176	32 313	- 0,8 %	+ 3,6 %

* Majoration isolement : les personnes en situation d'isolement avec enfant(s) à charge ou à naître ont une majoration du montant de leur RSA.

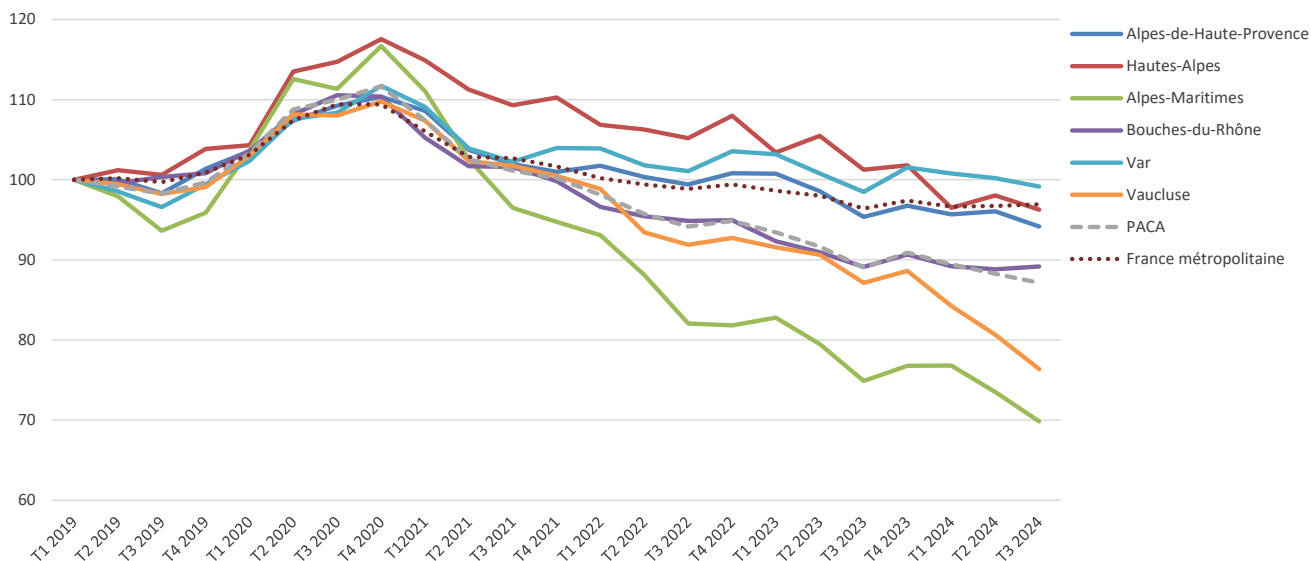
	T3 2023	T2 2024	T3 2024	Évolution annuelle (T3 2023-T3 2024)	Évolution trimestrielle (T2 2024-T3 2024)
Prime d'activité (PA)	380 693	367 554	380 266	- 0,1 %	+ 3,5 %
<i>Dont jeunes</i>	55 860	54 550	54 683	- 2,1 %	+ 0,2 %
<i>Dont PA majorée</i>	17 194	16 912	17 314	+ 0,7 %	+ 2,4 %

	T3 2023	T4 2023	T1 2024	T2 2024	T3 2024
Basculements RSA > PA	43 536	42 290	40 160	39 375	39 544
Sorties du RSA - ensemble des allocataires	49 044 34,1 %	49 013 33,8 %	49 125 34,4 %	47 891 34,2 %	46 104 33,9 %
Sorties du RSA - allocataires nouvellement entrés dans le dispositif	10 427 59,7 %	11 622 60,2 %	11 188 60,9 %	9 766 60,0 %	9 665 60,1 %

Note de lecture : parmi les foyers allocataires qui étaient bénéficiaires du revenu de solidarité active (RSA) au 3^e trimestre 2023, 46 104 ne le sont plus au 3^e trimestre 2024. Le taux de sortie de l'ensemble des foyers allocataires du RSA est de 33,9 % en septembre 2024 (uniquement données CAF). Parmi les foyers allocataires qui étaient bénéficiaires du RSA au 3^e trimestre 2023 et qui ne l'étaient pas les deux trimestres précédents, 9 665 ne le sont plus au 3^e trimestre 2024. Le taux de sortie des foyers allocataires nouvellement entrés au RSA est de 60,1 % en septembre 2024.

Sources : CAF de la région Provence - Alpes - Côte d'Azur (allstat FR2, données trimestrielles provisoires) ; MSA (données trimestrielles).

Évolution du nombre de foyers allocataires du RSA (Base 100 : T1 2019)

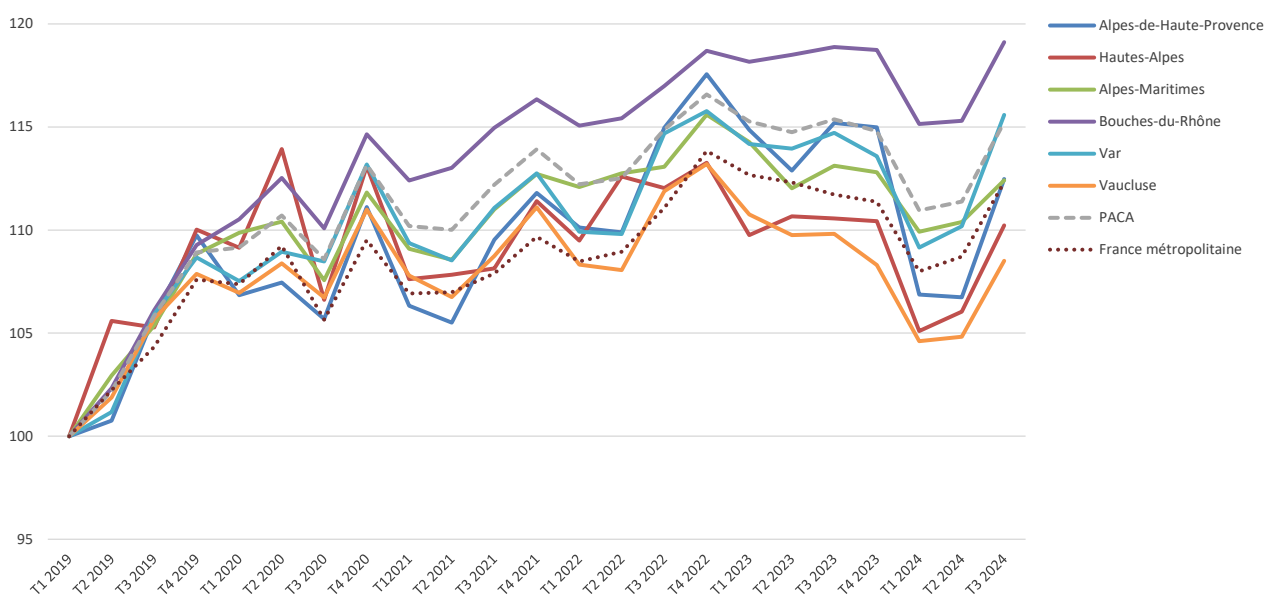


Note de lecture : entre le 1^{er} trimestre 2019 et le 3^e trimestre 2024, le nombre de foyers allocataires du RSA a diminué de - 13 % en région PACA.

Sources : CAF de la région Provence - Alpes - Côte d'Azur (allstat FR2, données trimestrielles provisoires) ; MSA (données trimestrielles).

Avertissement : la base 100 utilisée pour le calcul des évolutions a changé par rapport aux précédents Dros'omètre. La période de référence est désormais le 1^{er} trimestre 2019.







Évolution du nombre de foyers allocataires de la prime d'activité (Base 100 : T1 2019)



Note de lecture : entre le 1^{er} trimestre 2019 et le 3^e trimestre 2024, le nombre de foyers allocataires de la prime d'activité a augmenté de + 15 % en région PACA.

Sources : CAF de la région Provence - Alpes - Côte d'Azur (allstat FR2, données trimestrielles provisoires) ; MSA (données trimestrielles).

Nombre de foyers allocataires du RSA et évolutions trimestrielles et annuelles

	T3 2023	T4 2023	T1 2024	T2 2024	T3 2024	Évolution annuelle
 Alpes-de-Haute-Provence	4 030	4 089	4 044	4 059	3 979	- 1,3 %
Évolution trimestrielle	+ 1,5 %	- 1,1 %	+ 0,4 %	- 2,0 %		
 Hautes-Alpes	2 862	2 878	2 728	2 772	2 721	- 4,9 %
Évolution trimestrielle	+ 0,6 %	- 5,2 %	+ 1,6 %	- 1,8 %		
 Alpes-Maritimes	17 526	17 968	17 975	17 209	16 349	- 6,7 %
Évolution trimestrielle	+ 2,5 %	+ 0,0 %	- 4,3 %	- 5,0 %		
 Bouches-du-Rhône	67 733	68 894	67 799	67 515	67 780	+ 0,1 %
Évolution trimestrielle	+ 1,7 %	- 1,6 %	- 0,4 %	+ 0,4 %		
 Var	30 933	31 891	31 656	31 475	31 140	+ 0,7 %
Évolution trimestrielle	+ 3,1 %	- 0,7 %	- 0,6 %	- 1,1 %		
 Vaucluse	15 089	15 348	14 590	13 968	13 227	- 12,3 %
Évolution trimestrielle	+ 1,7 %	- 4,9 %	- 4,3 %	- 5,3 %		
 Région	138 173	141 068	138 792	136 998	135 196	- 2,2 %
Évolution trimestrielle	+ 2,1 %	- 1,6 %	- 1,3 %	- 1,3 %		

Sources : CAF de la région Provence - Alpes - Côte d'Azur (allstat FR2, données trimestrielles provisoires) ; MSA (données trimestrielles).




Fin septembre 2024, près de 135 200 foyers sont allocataires du RSA en région. En tenant compte des conjoints, enfants et autres personnes à charge, ce sont 272 490 personnes qui vivent dans un foyer bénéficiaire du RSA.

Le nombre de foyers allocataires du RSA poursuit son repli : - 1,3 % par rapport au trimestre précédent (soit près de 1 800 foyers en moins). Cette baisse trimestrielle s'observe dans tous les départements de la région, à l'exception des Bouches-du-Rhône, dont les effectifs augmentent légèrement (+ 0,4 %). La diminution est plus marquée dans le Vaucluse (- 5,3 %) et les Alpes-Maritimes (- 5,0 %).

En un an, entre septembre 2023 et septembre 2024, le nombre de foyers allocataires du RSA a diminué de - 2,2 % en région. Ce repli se constate dans l'ensemble des départements, à l'exception du Var (+ 0,7 %) et des Bouches-du-Rhône (+ 0,1 %). La baisse annuelle est plus marquée dans le Vaucluse (- 12,3 %) et les Alpes-Maritimes (- 6,7 %).

Parmi les foyers allocataires qui étaient bénéficiaires du RSA au 3^e trimestre 2023, 46 100 ne le sont plus un an plus tard. Le taux de sortie du RSA s'élève ainsi à 33,9 %, soit une légère baisse sur un an (- 0,2 point).

Nombre de foyers allocataires de la prime d'activité et évolutions trimestrielles et annuelles

	T3 2023	T4 2023	T1 2024	T2 2024	T3 2024	Évolution annuelle
 Alpes-de-Haute-Provence	12 574	12 550	11 665	11 651	12 277	- 2,4 %
Évolution trimestrielle	- 0,2 %	- 7,1 %	- 0,1 %	+ 5,4 %		
 Hautes-Alpes	10 368	10 355	9 855	9 944	10 336	- 0,3 %
Évolution trimestrielle	- 0,1 %	- 4,8 %	+ 0,9 %	+ 3,9 %		
 Alpes-Maritimes	72 944	72 734	70 874	71 183	72 483	- 0,6 %
Évolution trimestrielle	- 0,3 %	- 2,6 %	+ 0,4 %	+ 1,8 %		
 Bouches-du-Rhône	158 782	158 582	153 790	154 001	159 089	+ 0,2 %
Évolution trimestrielle	- 0,1 %	- 3,0 %	+ 0,1 %	+ 3,3 %		
 Var	79 899	79 109	76 020	76 745	80 505	+ 0,8 %
Évolution trimestrielle	- 1,0 %	- 3,9 %	+ 1,0 %	+ 4,9 %		
 Vaucluse	46 126	45 490	43 937	44 030	45 576	- 1,2 %
Évolution trimestrielle	- 1,4 %	- 3,4 %	+ 0,2 %	+ 3,5 %		
 Région	380 693	378 820	366 141	367 554	380 266	- 0,1 %
Évolution trimestrielle	- 0,5 %	- 3,3 %	+ 0,4 %	+ 3,5 %		

Sources : CAF de la région Provence - Alpes - Côte d'Azur (allstat FR2, données trimestrielles provisoires) ; MSA (données trimestrielles).

Fin septembre 2024, près de 380 270 foyers sont allocataires de la prime d'activité (PA) en région, ce qui représente 719 580 personnes couvertes par le dispositif.

Parmi les allocataires de cette prime, destinée aux travailleurs aux ressources modestes, 4,6 % sont des personnes isolées avec enfant(s) à charge (PA majorée) et 14,4 % sont des jeunes de moins de 25 ans.

Sur un trimestre, le nombre de foyers allocataires de la PA augmente de manière prononcée (+ 3,5 %, soit 12 710 foyers en plus). Cette hausse s'observe dans tous les départements de la région. Elle est plus marquée dans les Alpes-de-Haute-Provence (+ 5,4 %) et moindre dans les Alpes-Maritimes (+ 1,8 %).

En un an, le nombre de foyers allocataires de la prime d'activité est quasi-stable en région (- 0,1 %).

L'évolution annuelle varie selon les départements : une baisse plus prononcée dans les Alpes-de-Haute-Provence (- 2,4 %) et le Vaucluse (- 1,2 %) et, à l'opposé, une légère hausse dans le Var (+ 0,8 %).