

Optimisez le référencement et la diffusion de vos formations en apprentissage

Webinaire 25 septembre 2024




RÉGION ACADÉMIQUE
PROVENCE-ALPES-
CÔTE D'AZUR
*Liberté
Égalité
Fraternité*

 **carif-oref**
PROVENCE
ALPES
CÔTE D'AZUR



Déroulé

- . **Le Carif-Oref Provence-Alpes-Côte d'Azur : rôle et missions sur l'apprentissage**
 - . **Les enjeux du référencement**
- . **De la collecte à la diffusion**
- . **Calendrier prévisionnel de la collecte de l'offre de formation**
 - . **Obligations des CFA : conformité liée à l'organisme / la certification**
 - . **Modalités de référencement dans la base offre du Carif-Oref Provence-Alpes-Côte d'Azur**
 - . **Catalogue de l'apprentissage**
- . **Région académique : contribution de l'apprentissage à la politique d'orientation**
- . **Ressources et contacts**



Le Carif-Oref Provence-Alpes-Côte d'Azur : rôle et missions sur l'apprentissage



. **Collecte de l'offre de formation** en apprentissage dans notre Base de données Régionale de l'Offre de Formation (BROF).

Décret n° 2021-792 du 22 juin 2021 relatif aux missions des Carif-Oref.



. **Accompagnement des CFA** (téléphone, mail, webinaire).







. **Contrôle et fiabilisation des actions de formation** dans la BROF.



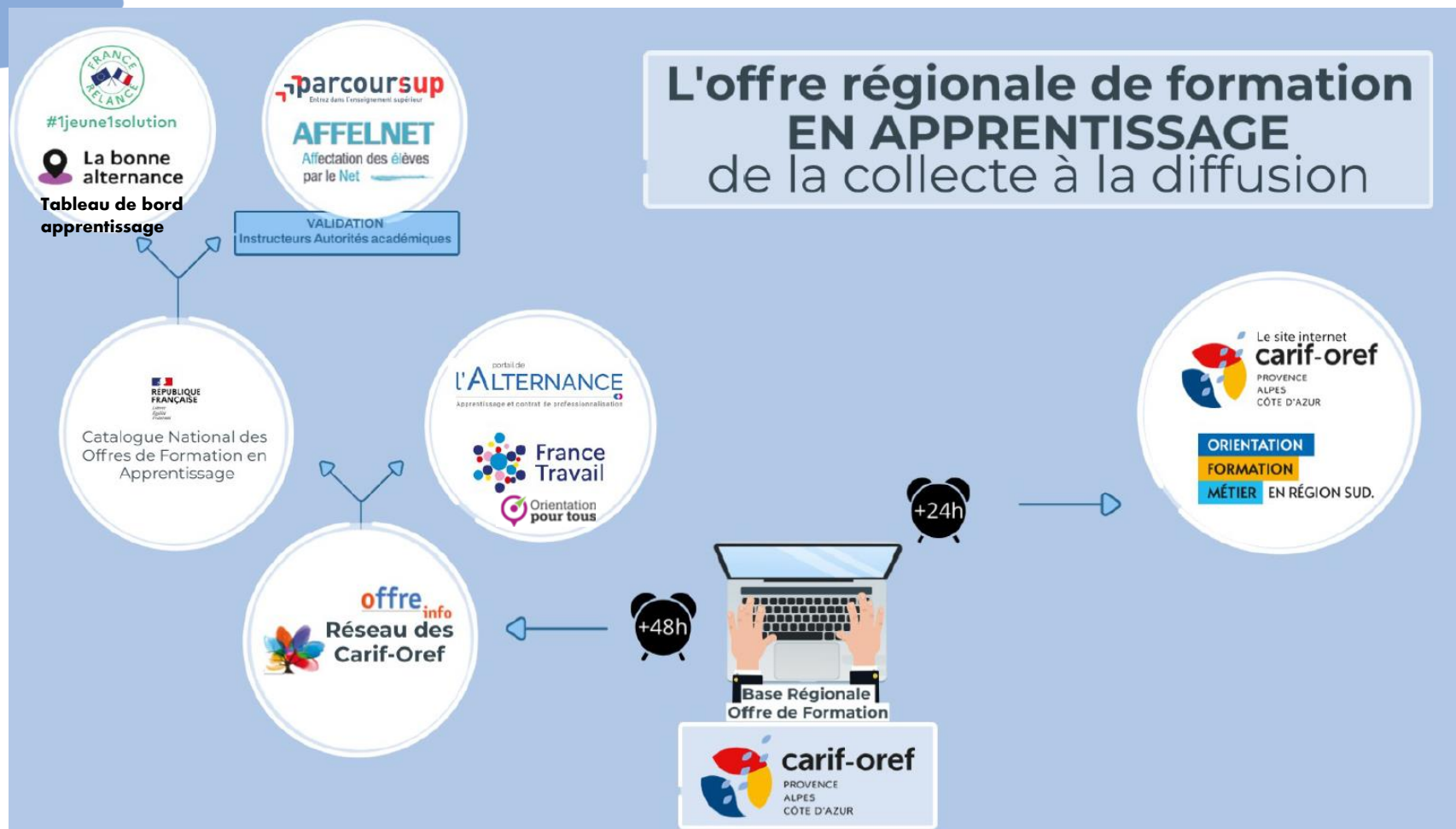
. **Mise en visibilité des formations et des sessions** sur les sites partenaires.



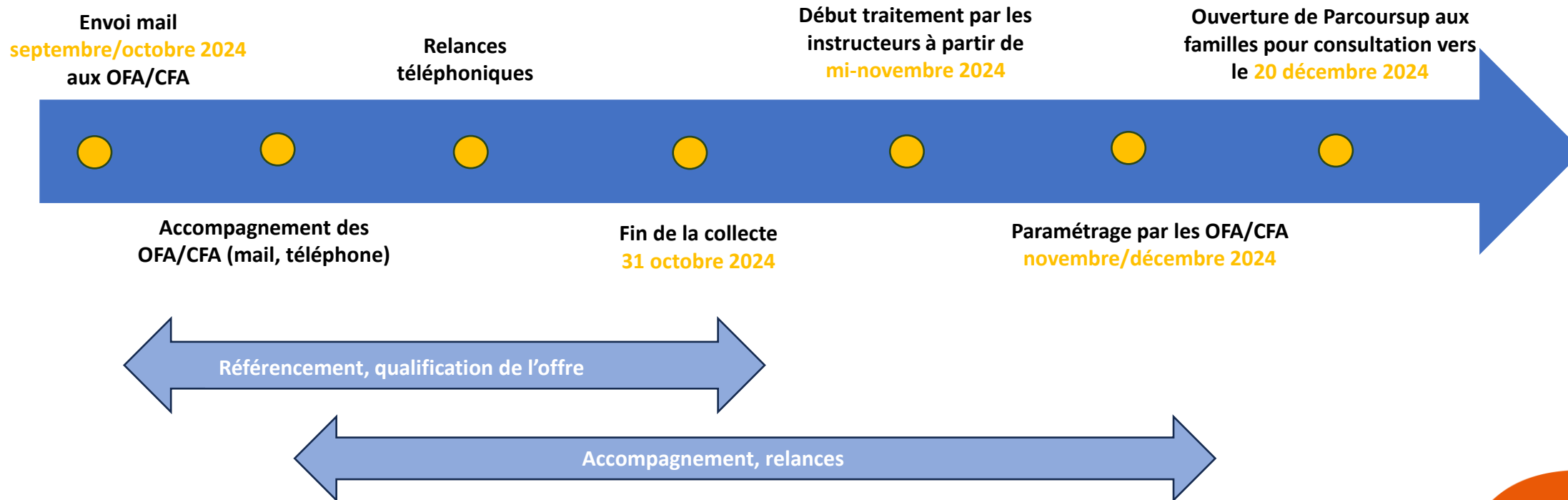
Les enjeux du référencement

-  **Rendre visible** son offre de formation par apprentissage auprès des jeunes et des familles ;
-  **Mettre son offre à disposition** des acteurs de l'emploi, de l'orientation et des acteurs régionaux pour une meilleure information des publics ;
-  **Afficher une information complète et interconnectée** entre les différents systèmes d'information ;
-  **Faciliter les vœux effectués en apprentissage**, accroître son effectif en formation

De la collecte à la diffusion

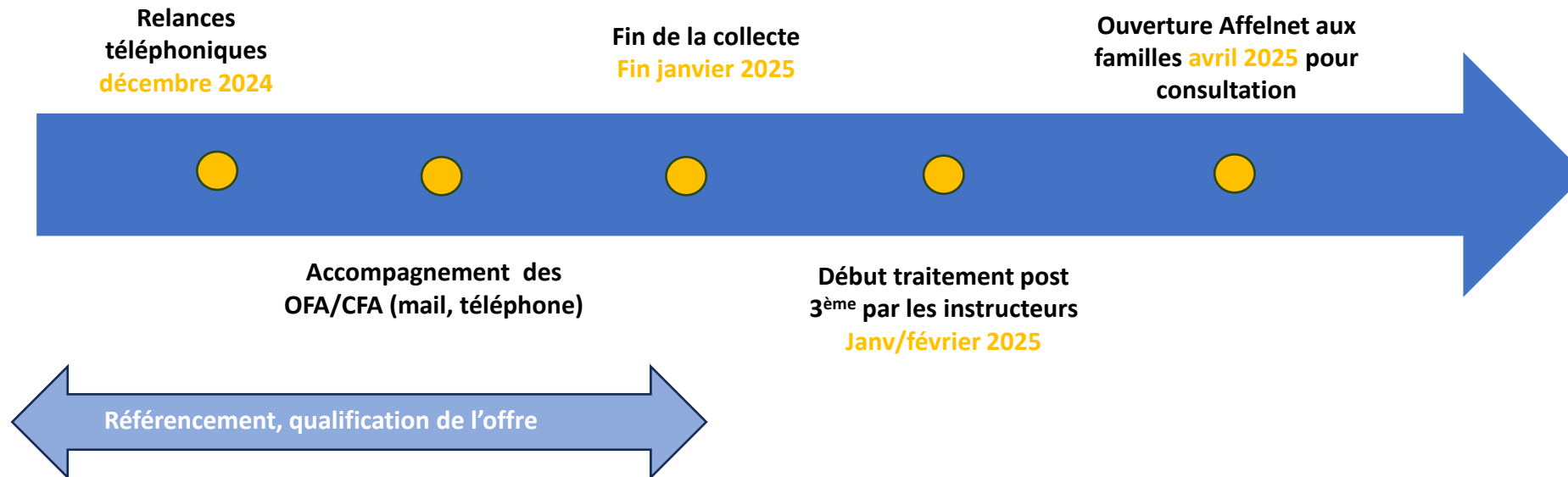


Calendrier prévisionnel de la collecte 2025 Parcoursup



A noter : L'offre de formation en apprentissage peut-être intégrée dans Parcoursup jusqu'à la fermeture de la plateforme.

Calendrier prévisionnel de la collecte 2025 Affelnet



A noter : A partir de fin janvier, l'offre de formation en apprentissage ne peut plus être intégrée dans la plateforme Affelnet.



Obligations des CFA : Conformité liée à l'organisme

- + Disposer d'un **numéro SIRET actif** (OF responsable et formateur).
- + Être **déclaré organisme de formation** auprès de la DREETS
- + Être un **CFA responsable** (signataire de la convention entre l'apprenti et l'entreprise).
- + Désigner un **réfèrent handicap**.
- + Être immatriculé au Répertoire académique et ministériel sur les établissements du système éducatif (RAMSESE) pour obtenir **un code UAI**.
- + Avoir le **certificat Qualiopi**, mention «apprentissage ».
- + Être **habilité par le certificateur** à préparer à la certification proposée.
Consulter le détail de la certification sur le site de France compétences.



Obligations des CFA : Conformité liée à la certification

-  La certification doit être **accessible en apprentissage**.
-  La certification doit être **active au RNCP à la date de début de la session** (échéance de l'enregistrement).
-  Être **habilité par le certificateur** à préparer à la certification proposée.
Consulter le détail de la certification sur le site de France compétences.

Modalités de référencement dans la base Offre du Carif-Oref Provence-Alpes-Côte d'Azur



Mesdames, Messieurs,

Vous trouverez ci-joint le courrier de Madame Géraldine DANIEL, Directrice générale du [Carif-Oref](#) Provence-Alpes-Côte d'Azur, relatif à la collecte de l'offre de formation en apprentissage et à la nécessité d'intégrer ces informations rapidement dans notre Base Régionale de l'Offre de Formation.

En effet, comme indiqué dans le courrier ci-joint, nous devons collecter et intégrer l'offre de formation en apprentissage 2025-2026 dans notre base régionale. Cette offre est transmise mi-novembre 2024 au plus tard au Catalogue National des offres de formation en apprentissage qui alimente, entre autres, les applicatifs de l'Éducation Nationale **PARCOURSUP** et **AFFELNET**.

En pièces jointes, vous trouverez un fichier [excel](#) comportant les informations principales et obligatoires dont nous avons besoin pour la description de votre offre de formation. Ce fichier est issu de la Base Régionale de l'Offre de Formation et comporte les informations que vous nous avez transmises les années précédentes.

Merci de vérifier et compléter toutes les informations contenues dans ce tableau (adresses, numéros de téléphone, contact, coordonnées du référent handicap, etc.) pour l'année 2025 et nous le retourner avant le 31 octobre 2024.

Nous vous demandons également de bien vouloir nous joindre **vos** attestation **QUALIOP** comportant la mention « **apprentissage** » ainsi que votre **habilitation actuelle ou à venir à préparer une certification**.

Nous vous remercions de ne supprimer aucune colonne ni aucune ligne du tableau.

Pour les formations n'existant plus en 2024, vous devez **surligner la ligne en jaune** (et de facto ne pas indiquer de dates).

Pour les informations modifiées vous devez les inscrire **en rouge**.

Important : vous devez obligatoirement renseigner les deux dernières colonnes concernant les dates 2025. Si vous n'avez pas les dates précises, merci de mettre des dates prévisionnelles, par exemple : 01/09/2025 au 30/06/2026 (en fonction de la durée inscrite dans la colonne durée cycle).

Pour les nouvelles formations, vous devez rajouter des lignes avec toutes les colonnes complétées **en bleu**.



<https://media.cariforef.fr/OFFRE-APPRENTISSAGE-2025.xlsx>



Catalogue de l'apprentissage

Bases mobilisées
pour les contrôles et
enrichissements du catalogue

Insee : Siren

BCN : N et V - formation,
MEFBCP

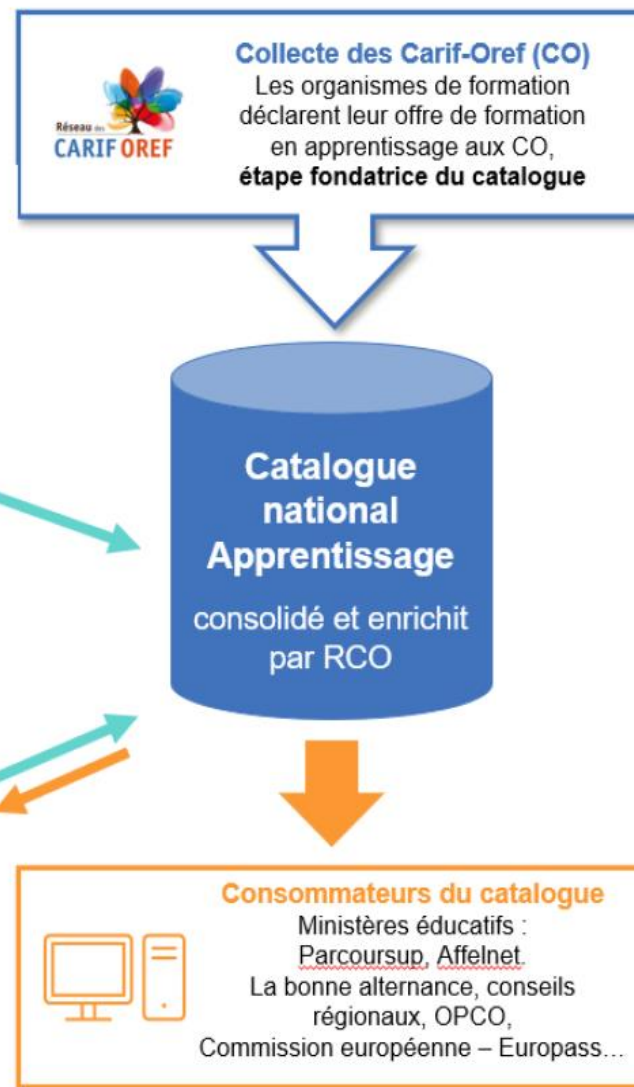
France compétences :
flux RNCP

DGEFP : Liste_OF

Onisep : données formations

Enrichissements mutuels

Onisep : référentiel Siret-UAI



Catalogue de l'apprentissage



Si contrôles **OK**

=> affichage dans l'onglet *Catalogue général*
=> Transmission des données

Si contrôles **KO**

=> Affichage dans l'onglet *Non réglementaires*
=> Pas de transmission des données
=> Mise en conformité effectuée par OF avec l'aide
du Carif-Oref PACA



<https://catalogue-apprentissage.intercariforef.org/recherche/formations?defaultMode=simple®ion=%5B%22Provence-Alpes-C%3%B4te+d%27Azur%22%5D>



Vade-mecum Catalogue Apprentissage (Document de travail RCO-Septembre 2023)
<https://catalogue-apprentissage.intercariforef.org/>





DRAIO : Axes stratégiques de la politique d'orientation en région académique

- **Soutenir l'ambition et l'accès au supérieur** *dans une logique de sécurisation des parcours*
- **Soutenir l'insertion sociale et professionnelle de tous** *dans une logique partenariale*
 - ✓ Contribuer à une orientation éclairée des candidats
 - ✓ Elaborer un parcours personnalisé de formation

Participation aux procédures d'affectation lycée (Affelnet) et vers le supérieur (Parcoursup) Un établissement présent s'engage à respecter :

- La « [charte pour un accompagnement responsable et de qualité des apprentis](#) » publiée par le MESR et la [charte de la Procédure Nationale de pré-inscription Parcoursup](#)
- une **information lisible et identique pour tous**
- les **règles de fonctionnement de la plateforme** : calendrier, paramétrage, suivi des élèves, saisie des contrats
>>>Viabilité de la formation: transmission des savoirs, accompagnement des candidats/entreprise
- **l'accompagnement des candidats durant cette procédure** : sur la prise de contact, le montage de son dossier, le positionnement en entreprise et la recherche d'un employeur



DRAIO : intégration de l'offre de formation dans AFFELNET/PARCOURSUP

Toute **nouvelle offre de formation** est publiée via le Catalogue National de l'Apprentissage **après contrôle de conformité par la DRAIO de la fiche formation** transmise par le CARIF-OREF vers le catalogue, en particulier :

- **Eligibilité** des formations dans Affelnet-lycée/Parcoursup
- Présence de **l'étiquette « certifiée »** (QUALIOPI) sur l'offre de formation
- Adéquation entre la **durée de la formation** et le diplôme préparé
- Entrée en **apprentissage effective dès la première année** de formation
- L'UAI du **lieu de formation** (Si distance UAI resp/lieu de formation > 20km =Nouvel UAI)

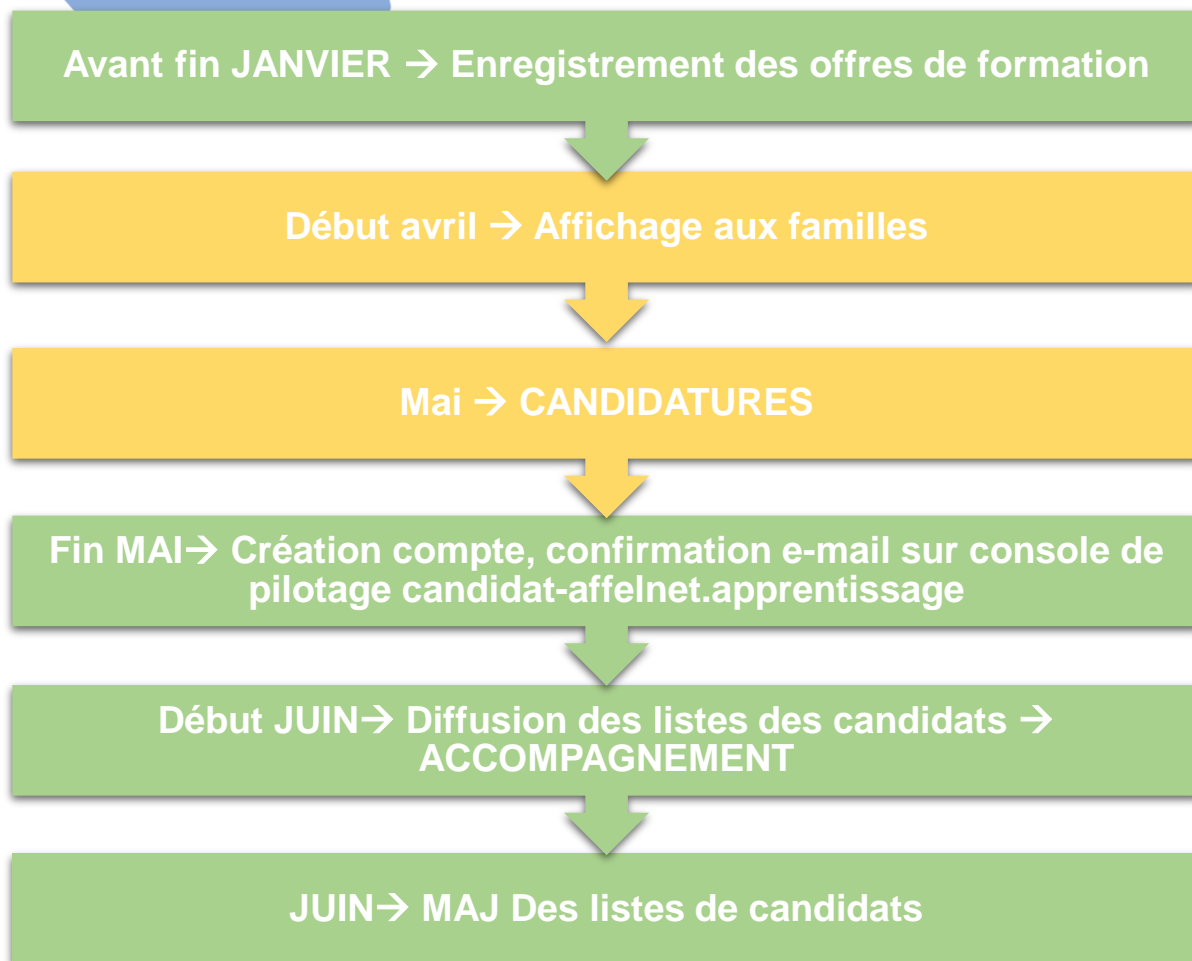
Points de vigilance

Pour **les formations déjà présentes**, les formations sont (re)publiées **sous réserve de mise à jour des données de la fiche formation.**

Pour **toute modification ou mise à jour** liée :

- A l'identification de l'établissement (UAI ...) >>>> se saisir du formulaire via la base ACCE
- A la fiche formation >>>> s'adresser au CARIF-OREF

DRAIO : intégration de l'offre de formation dans AFFELNET-lycée éléments de calendrier/campagne 2024



<https://catalogue-apprentissage.intercariforef.org/>

<https://candidats-affelnet.apprentissage.education.fr>

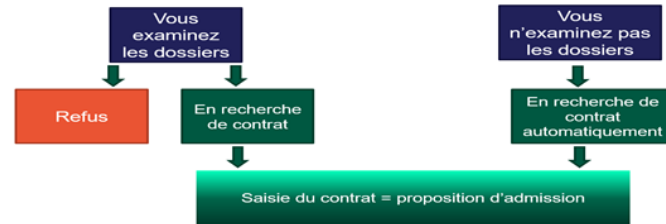
Directeur de l'OR ou responsable OF par délégation met à jour les données de contact sur la console de pilotage

DRAIO : l'offre de formation dans PARCOURSUP

Process pour Parcoursup

Vérification > publication > intégration Dgesip > création sur site de gestion et ouverture de la plateforme > paramétrage

- Paramétrage des formations en apprentissage dès l'ouverture de la plateforme et, tout au long de la procédure. Capacité minimale de fonctionnement – pas de baisse possible ensuite. Une offre de formation affichée dans le moteur de recherche est considérée comme existante et maintenue.
- Choix d'examen des candidatures :



- Pour les candidats : sélection une formation en apprentissage dès l'ouverture de la procédure et ce, jusqu'à la fin de la phase complémentaire.
- Vous disposez des coordonnées des candidats dès que ces derniers ont sélectionné une de vos formations en apprentissage afin de les accompagner jusqu'à la concrétisation d'un contrat d'apprentissage
- Vous pouvez **saisir les contrats d'apprentissage depuis mi-mars 2025 et jusqu'à mi-octobre 2025** pour les candidats ayant formulé leur vœu dans Parcoursup.

La saisie du contrat d'apprentissage

- déclenche une **proposition d'admission** à laquelle le candidat répond dans les délais définis dans le calendrier Parcoursup
- contribue au bon fonctionnement du processus d'admission et permet d'identifier plus rapidement les candidats restés sans solution de poursuite d'études dans l'enseignement supérieur.



Ressources

. **Vade-mecum Catalogue apprentissage** (Réseau des Carif-Oref)

<https://catalogue-apprentissage.intercariforef.org/>



. **Vade-mecum RNCP** (France compétences)

<https://www.francecompetences.fr/fiche/france-competences-publie-un-vademecum-du-repertoire-national-des-certifications-professionnelles/>

. **Professionnalisation des CFA** (Réseau des Carif-Oref)

Cycle de webinaires et kits d'apprentissage

<https://www.intercariforef.org/kits-ressources-et-webinaires>

Vos contacts en Provence-Alpes-Côte d'Azur

. [Carif-Oref Provence-Alpes-Côte d'Azur](#)

Gestionnaire base de données

lcoccores@cariforef.fr



04 42 82 43 23

Chargée de mission

l.lapinta@cariforef.fr



. [DRAIO](#) (Délégation de région académique à l'information et à l'orientation)

DRAIO, site d'Aix-Marseille :

ce.draio@region-academique-paca.fr

DRAIO, site de Nice :

ce.saio@ac-nice.fr



Pensez à nous suivre !

