

INTEGRER LES ENJEUX DE LA TRANSITION ECOLOGIQUE DANS LES PRATIQUES PEDAGOGIQUES

Webinaire du 15 octobre 2024
10h – 11h30



INSTITUT RÉGIONAL DE FORMATION À L'ENVIRONNEMENT
ET AU DÉVELOPPEMENT DURABLE



PROVENCE
ALPES
CÔTE D'AZUR

Introduction



OBJECTIFS :

1. Partager une définition commune de la transition écologique
2. Identifier les principaux enjeux de la transition écologique
3. Identifier des ressources, outils et méthodes pour intégrer ces enjeux dans les pratiques pédagogiques
4. Partager des bonnes pratiques

Principes du webinaire

♥ Pour bien s'entendre

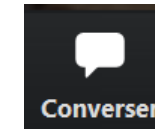
- Je garde mon micro fermé quand je ne parle pas
- Je « lève la main » pour demander la parole

♥ Pour m'exprimer

J'utilise le chat

♥ Pour bien se voir

Affichage « Galerie »





Au programme

- + Mots d'accueil – 5'**
Géraldine DANIEL – carif-oref PACA
- + 1 • Enjeux de la transition écologique – 20'**
Flora BOULAY – région SUD
Fanny COURRY - IRFEDD
- + 2 • Intégrer ces enjeux dans les parcours de formation – 25'**
Fanny COURRY - IRFEDD
- + 3 • Les bonnes pratiques et retours d'expérience – 25'**
Témoignage de Michel PUCHEU - Directeur d'ADF Formation
Fanny COURRY - IRFEDD
- + 4 • Conclusion – 5'**
Géraldine DANIEL – carif-oref PACA
Fanny COURRY - IRFEDD

Enjeux de la transition écologique

- +** **Intégration des enjeux liés au climat dans le Marché Compétences Professionnelles de la région SUD**

Flora BOULAY – Région SUD

- +** **Synthèse du vocabulaire lié à la transition écologique**

Fanny COURRY - IRFEDD



Inscrite dans le **Plan Climat Régional**

Marché Compétences professionnelles 2022-2026

Accompagner l'évolution des compétences
vers une économie décarbonée et circulaire.

1. Sensibiliser les stagiaires

2. Intégrer des compétences nouvelles

Actions de formation qualifiantes
Modules compétences climat

3. Accompagner la transition 2022-2023

Plan de progrès



1. Sensibilisation :

Les enjeux de la transition énergétique et écologique, ceux de la transition numérique, et les valeurs de la République et de la citoyenneté.

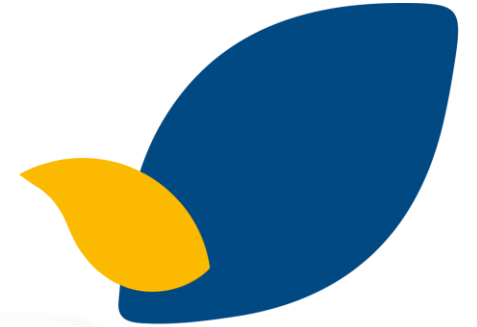
Obligation : **7 heures par action de formation**

2. Intégrer des compétences nouvelles



> > **Evolutions des pratiques professionnelles** spécifiques aux secteurs d'activités

- Logique de parcours : acquisition de compétences complémentaires
 - S'appuient sur les pratiques et savoir faire exemplaires d'entreprises
 - Transmettre les bases de l'adaptation aux changements
- Module **compétences climat** : d'une durée maximum de 280 heures, il permet d'approfondir des techniques professionnelles particulières
 - Module **compétences climat ciblées** : d'une durée maximum de 70 heures, il permet d'acquérir une compétence ciblée soit dans le cadre d'une action professionnalisante spécifique, soit en complément d'une qualification.



2. Intégrer des compétences nouvelles



- Module **compétences climat** : d'une durée maximum de 280 heures, il permet d'approfondir des techniques professionnelles particulières
- Module **compétences climat ciblées** : d'une durée maximum de 70 heures, il permet d'acquérir une compétence ciblée soit dans le cadre d'une action professionnalisante spécifique, soit en complément d'une qualification.

Modules compétences climat : Catalogue 2022/2026



Agriculture

Agroécologie - adaptation aux changements

Agriculture biologique

Entreprise de circuit court de distribution agricole

Permaculture

Gestion des biodéchets

Gestion durable

Guide composteur

Maître composteur

Industrie, Mobilité, Vie et Gestion des organisations

Nouvelles motorisations

Logistique écoresponsable

Industrie écoresponsable

Prévention et réduction des pollutions

RSE - responsabilité sociétale des entreprises

EIT

Ecoconduite

Ecomobilité

Ecogestion des milieux marins

Construction durable

Solaire photovoltaïque

Solaire thermique

Rénovation écologique des bâtiments

Isolation écologique des bâtiments

Mise en œuvre de matériaux biosourcés

RGE - Reconnu Garant de l'Environnement

Modules compétences climat : Catalogue 2022/2026



Commerce

Commerce écoresponsable
Gestion et vente en vrac
Gestions de déchets
Matériaux biosourcés

Hôtellerie, restauration, tourisme

Art de la cuisine
écoresponsable
Alimentation durable et gestion
des biodéchets
Ecotourisme

Animation, sport et loisirs

Ecogestion des bases nautiques
Ecogestion des clubs sportifs
Ecogestion des évènements
sportifs et culturels
Sensibilisation à l'écologie
Ecogarde

Plan de progrès transition climat et numérique 2022/2026



Objectif :

Intégrer progressivement les connaissances sur le changement climatique, et la transformation numérique des métiers et l'évolution des pratiques professionnelles **dans chaque action de formation** quel que soit le secteur économique :

- Connaissances de la biodiversité
- Connaissances des labels métiers
- La gestion des flux
- L'économie d'énergie
- Les circuits courts
- La gestion des déchets et le réemploi
- Diminution de l'empreinte carbone
- Diminution des pollutions

Plan de progrès transition climat et numérique 2022/2026



- ✓ Un plan de formation des formateurs
- ✓ Un référent climat et un référent numérique
- ✓ Un plan d'amélioration climat interne
- ✓ L'hybridation des actions de formation

Un peu d'Histoire

1

1972

[Rapport Meadows](#)

Transition vers « un autre modèle plus durable »

TRANSITION ECOLOGIQUE

2

1987

[Rapport Brundtland](#) -
ONU

1^{ère} définition officielle et internationale du

DEVELOPPEMENT DURABLE

3

2015

[COP 21](#)

17 ODD fixés par l'ONU → Agenda 2030

L'économie circulaire est officiellement inscrite dans la loi française (transition énergétique pour la croissance verte)

4

2019

2024

RSE / RSO

En Europe : **Corporate Social Responsibility Directive** - CSRD (2024)

En France : **Loi PACTE** (2019)



Synthèse vocabulaire

Changement climatique

Un phénomène mondial, documenté et suivi



Développement durable

Un cap commun à suivre
Un projet collectif sur le long terme



Transition écologique

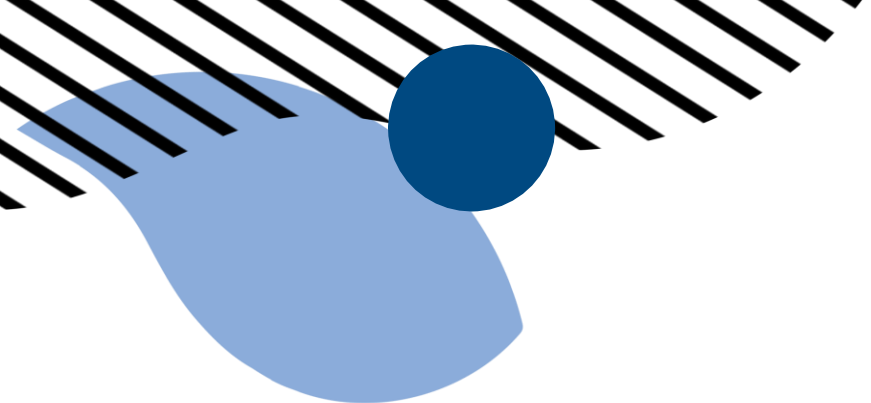
Un processus de transformation intégrant
atténuation & adaptation



La RSE / RSO

Les engagements concrets de l'organisation et de
ses parties prenantes pour la transition





Intégrer ces enjeux dans la formation

-  **3 niveaux d'objectifs pédagogiques**
Fanny COURRY - IRFEDD

-  **Les modalités possibles**
Fanny COURRY - IRFEDD

-  **Approches pédagogiques et outils**
Fanny COURRY - IRFEDD

-  **Les ressources à mobiliser**
Fanny COURRY - IRFEDD





3 niveaux d'intégration possible

Sensibilisation

- ✓ 1 module « chapeau » en début de formation, commun à plusieurs filières
- ✓ Visites, forums, conférences, webinaires

Compréhension

Conscientisation

- ✓ 1 séquence dédiée à la transition écologique dans chaque module du parcours
- ✓ Participation/organisation atelier collectif (Fresque, 2tonnes...)

Mise en corrélation

Montée en compétence

- ✓ Développement d'1 projet individuel ou collectif
- ✓ Intégration d'1 bloc de compétences dédié

Mise en action

De l'adhésion à l'engagement



Approches pédagogiques



Approches pédagogiques expérientielles : immersion, témoignages, stages, enquêtes, projets, ateliers, jeux, évènements



Approche objective et positive : actions concrètes sur le territoire, bonnes pratiques



Evolution des métiers et opportunités d'emploi : métiers verts - métiers verdissants



Donner l'exemple : démarche RSE et engagements de l'OF

Ressources pédagogiques

Liste non exhaustive...

- Ressources en ligne : [M ta Terre](#), [Librairie ADEME](#), [Cahier des Solutions concrètes pour s'engager dans la transition écologique en PACA – GREC SUD – 2021](#), [Ressources ADEME](#)
- Modules introductifs déjà construits en libre accès : « [B.A. - BA du Climat et de la Biodiversité](#) », « [Climat : Tout comprendre, agir ensemble !](#) »
- Kits pédagogiques en libre accès : [Des métiers plein d'énergie](#), [Fresque du sol](#)
- Vidéos de métiers verts/verdissants : [Cité des métiers Marseille](#), [métiers de l'énergie](#)
- [Vulgarisateurs scientifique Youtube](#)
- Jeux de cartes : [CarbonLean](#), [Carboniq](#), [Faisons ensemble 2030](#)



Bonnes pratiques et retours d'expérience



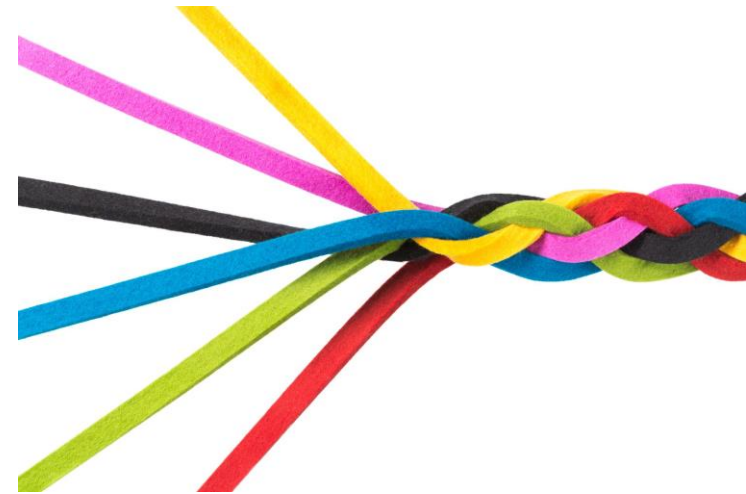
Témoignage d'un organisme de formation

Michel PUCHEU – ADF formation



Echanges avec les participants : freins, besoins, facteurs clé

Fanny COURRY - IRFEDD



Atelier DECLICS

En route vers la sobriété heureuse



Correctif carbone



- ▶ La voiture (quand on est seul !) plus polluante que l'avion
- ▶ Un Aller Paris - New York = budget carbone épuisé
- ▶ On prend en compte la fabrication + l'usage

Correctif énergie



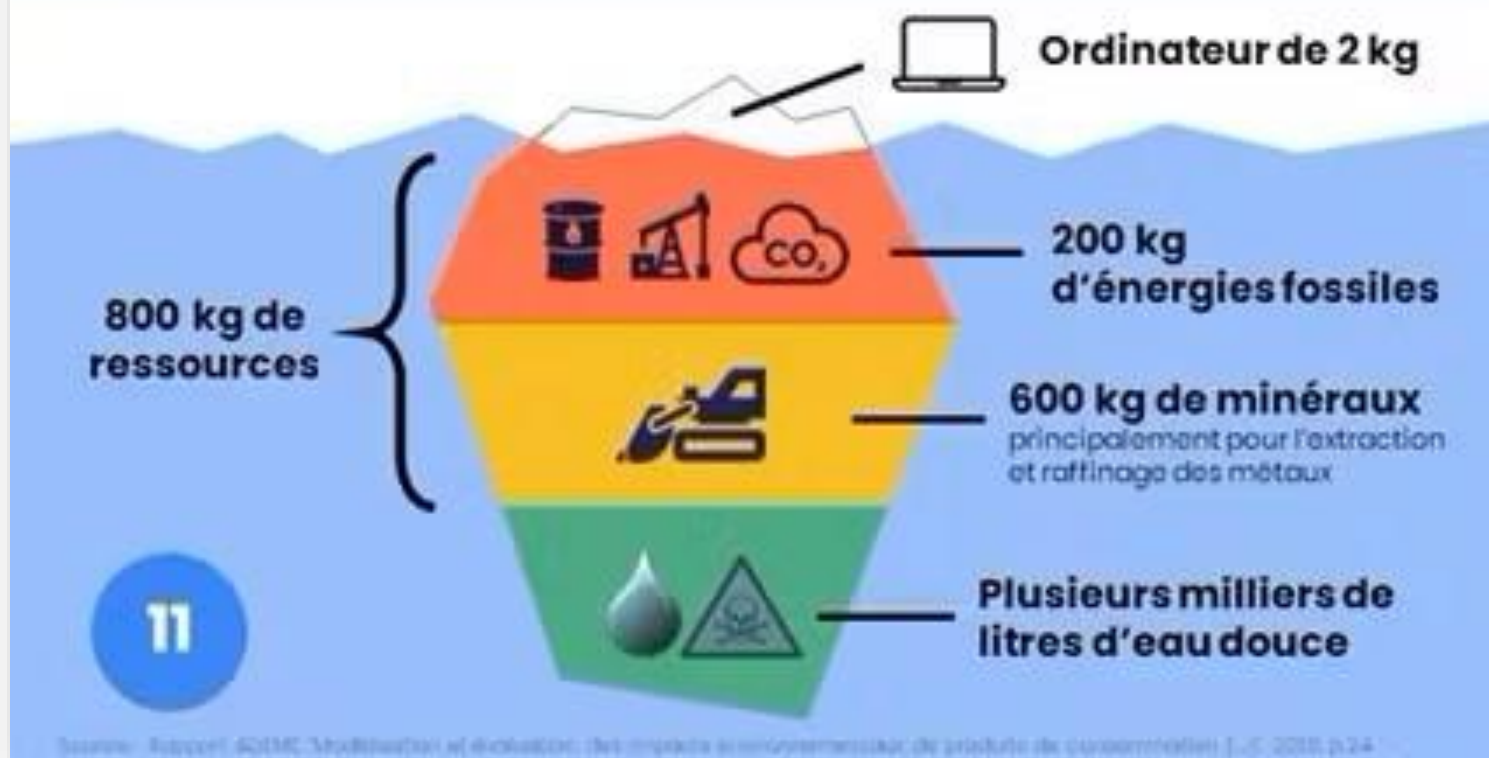
- Problème de la climatisation qui en plus chauffe l'extérieur

Correctif



- ▶ Viande rouge très gourmande en eau. On mange plus souvent 200g de viande que 200g de chocolat.

Sac à dos écologique



Source : [La Fresque du Numérique](#), selon ADEME

Correctif



- ▶ La consommation de matière est directement proportionnelle à la taille de l'écran. (Ici 2,2 T correspond à une TV avec écran 25 pouces. En moyenne on est à 45 pouces)
- ▶ Poids des déchets numériques en 2022 équivaut au poids de la muraille de chine !
- ▶ Un seul usage a plusieurs empreintes



15' d'échanges



Quels sont vos principaux freins à l'intégration des enjeux de la transition dans vos parcours de formation et/ou programmes ?



Quels sont vos besoins en montée en compétences / méthodes / outils identifiés ?



Quels sont les principaux facteurs clé de succès pour lever ces freins ?



Les facteurs clé de succès

- ✓ Identifier les **obligations** en matière de transition écologique liées aux AO, AAP et marchés publics
- ✓ Identifier les **niveaux de connaissances/compétences attendus** sur ces enjeux dans chaque filière vis-à-vis des évolutions des métiers (connaissances de base / acculturation ou développement de nouvelles compétences ?)
- ✓ Former des **référents** qui peuvent ensuite essayer en interne et former les équipes pédagogiques
- ✓ Y aller **progressivement**, commencer par des séquences/modules de sensibilisation
- ✓ Mobiliser des **ressources déjà existantes** pour optimiser l'ingénierie pédagogique

Pour finir

SAVE THE DATE



Prochaine session de formation « **Construire un plan d'actions autour de la transition écologique** » (animation IRFEDD)

- Dates : 14 & 15 novembre matin
- Modalité : distanciel
- Inscriptions : via le carif-oref

POUR ALLER PLUS LOIN



- Replay webinaire « [S'engager en faveur de la transition écologique : des évolutions dans le champ de l'emploi-formation](#) »
- [Bibliothèque d'études sur la transition écologique](#) – carif-oref PACA
- [Publications et ressources](#) de l'IRFEDD

Donnez-nous votre avis !



Merci !
Pensez à nous suivre



IRFEDD

INSTITUT RÉGIONAL DE FORMATION À L'ENVIRONNEMENT
ET AU DÉVELOPPEMENT DURABLE



carif-oref

PROVENCE
ALPES
CÔTE D'AZUR